



PRODUCTOS DACEL

Oil Mini-MODULE
AM 414

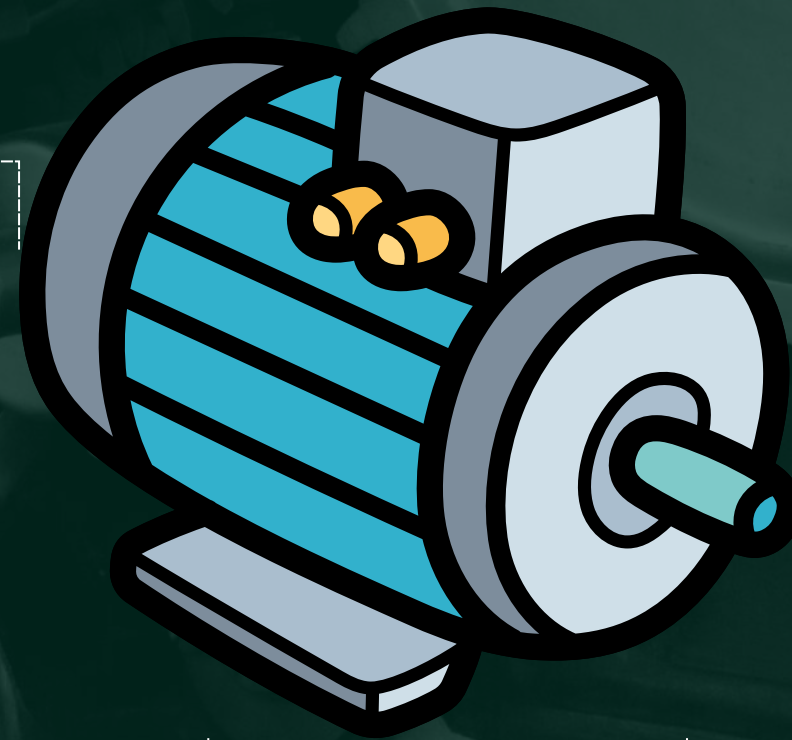
POTENCIA PARA MOTOR Y MOTORES

CONTACTORES

Un contactor es un dispositivo electromecánico que permite abrir o cerrar un circuito eléctrico de potencia mediante una señal de control.

GUARDAMOTORES

Un guardamotor es un dispositivo de protección diseñado para proteger motores eléctricos



MOTORES

Un motor eléctrico es un equipo que convierte energía eléctrica en energía mecánica

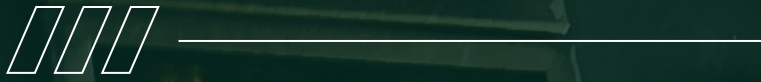
VARIADORES

Un variador de frecuencia es un equipo electrónico que permite controlar la velocidad y el torque de un motor eléctrico variando la frecuencia

SERVOMOTORES

Un servomotor es un motor de alta precisión que permite controlar posición, velocidad y torque de forma exacta.

CONTACTORES



SIMENS



SCHNEIDER

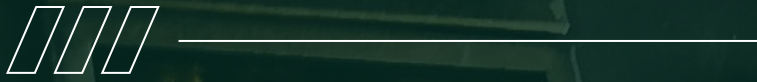


ABB



EATON

VARIADOR



ABB



SCHNEIDER



SIMENS



MITSUBISHI

GUARDAMOTORES



ABB



SCHNEIDER

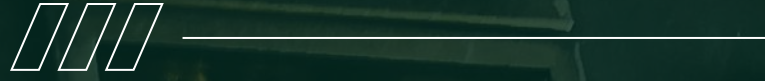


SIMENS



EATON

MOTORES



SIMENS



ABB

GUARDAMOTORES



MITSUBISHI



DELTA



PANASONIC



SIEMENS

INTERRUPTORES TERMOMAGNETICOS Y DE SEGURIDAD Y FUSIBLES

INTERRUPTOR TERMOMAGNETICO

Un interruptor termomagnético es un dispositivo que protege instalaciones eléctricas contra sobrecarga y cortocircuito.

INTERRUPTOR DE SEGURIDAD

Un interruptor de seguridad es un dispositivo que corta la energía de una máquina para proteger a las personas.

FUSIBLES

Un fusible es un dispositivo de protección que interrumpe el paso de corriente cuando hay una sobrecarga o cortocircuito, mediante la fusión de un elemento.

GABINETES ELECTRICOS

Un gabinete eléctrico es una estructura que sirve para proteger y organizar equipos eléctricos y de control



INTERRUPTOR TERMOMAGNETICOS



SIEMENS



SQUARE D



SCHNIDER



ABB

INTERRUPTOR TERMOMAGNETICOS



SIEMENS



SQUERE D

FUSIBLES Y PORTAFUSIBLES

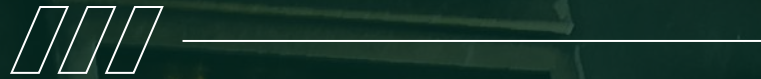


SCHNEIDER



ABB

GABINETES ELECTRICOS



GABINETES ELETRICOS



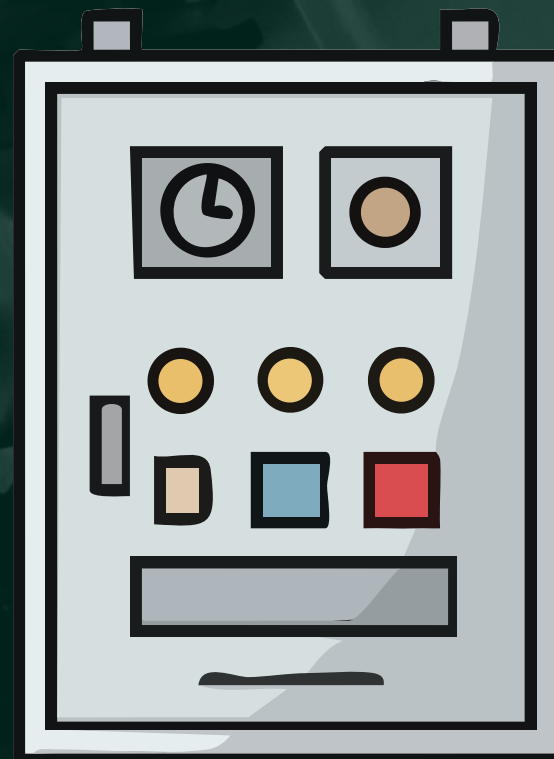
GABINETES ELETRICOS



BOTONES, RELEVADORES Y TORRETAS

BOTONES

Los botones o pulsadores son dispositivos de mando que permiten abrir o cerrar un circuito de control de forma manual.



RELEVADORES

El relevador es un dispositivo que permite controlar un circuito mediante una señal eléctrica, ideal para automatización y control.

TORRETAS

Una torreta de señalización es un dispositivo luminoso (y a veces sonoro) que sirve para indicar el estado de una máquina o proceso mediante colores.

TIPOS DE BOTONES Y SELECTORES

MARCAS COMO: SIEMENS, SHNEIDER, EATON, ABB
ETC.

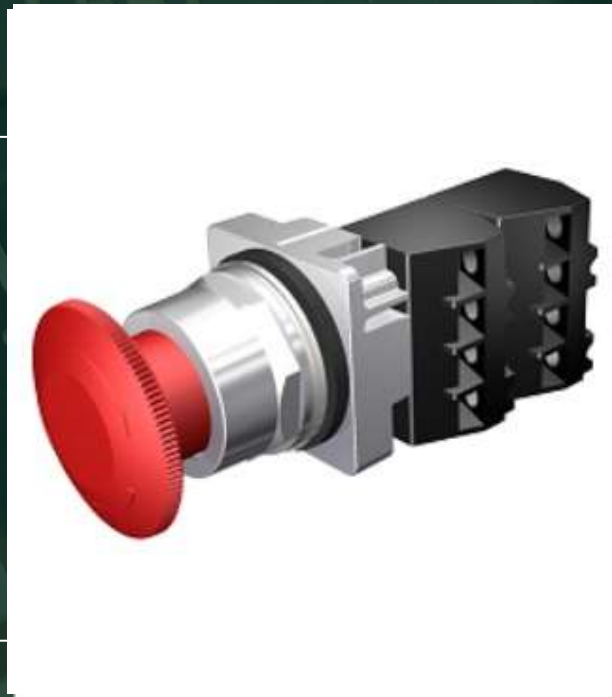


BOTONES NO , NC



Da clic para ampliar.

BOTON SELECTOR



BOTON TIPO HONGO



SELCOR CON LLAVE

RELEVADORES

MARCAS COMO: SIEMENS, SHNEIDER, EATON, WAGO, ETC.



RELEVADOR ESTADO SOLID.

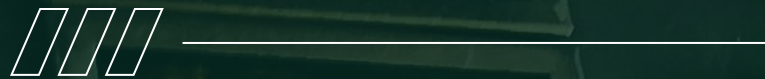


RELE PROTECTOR



SELCOR CON LLAVE

TORRETAS



TORRETA DE LEDS



TIPOS DE BOTONES Y SELECTORES

MARCAS COMO: SIEMENS, SHNEIDER, EATON, ABB
ETC.

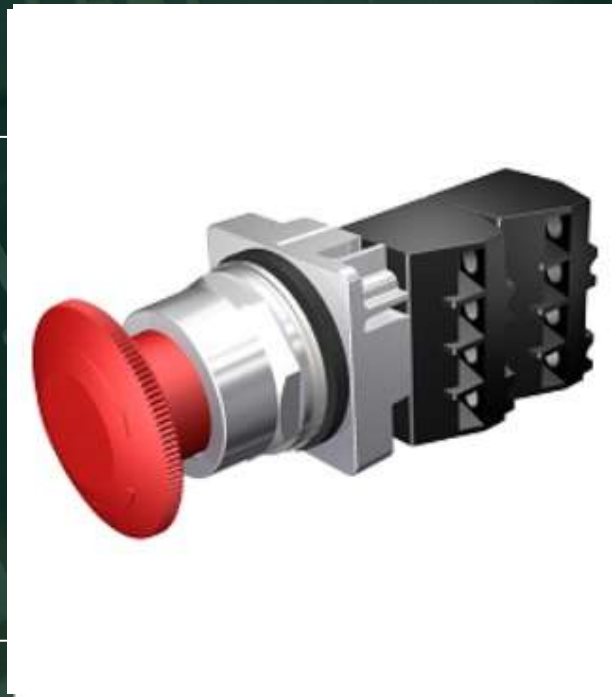


BOTONES NO , NC



Da clic para ampliar.

BOTON SELECTOR



BOTON TIPO HONGO



SELCOR CON LLAVE



CONTROL



SENSORES

Un sensor es un dispositivo que detecta cambios físicos o condiciones (posición, temperatura, presencia, presión, etc.) y los convierte en una señal eléctrica.

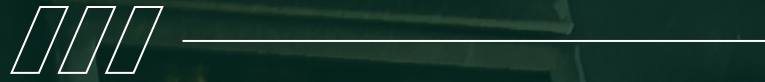
SWITCHES

Una electroválvula es una válvula que abre o cierra el paso de un fluido mediante una señal eléctrica.

TIMER

Un temporizador es un dispositivo que permite controlar el tiempo en que un circuito se activa o desactiva.

TIMERS



SHNIDER



SIEMENS



OMRO

TEMPORIZADORES



PROXIMIDAD



CAPACITIVO

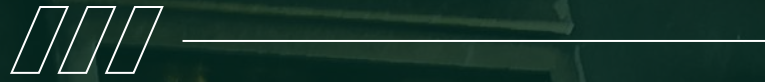


FOTOELECTRICO



TEMPERATURA

SWITCH O INTERRUPTOR



**SWITCH DE FIN DE
CARRERA**



INTERRUPTOR



MULTIMETRO, PINZAS DE AMP. Y MANOMETROS



MULTIMETRO

Los botones o pulsadores son dispositivos de mando que permiten abrir o cerrar un circuito de control de forma manual.

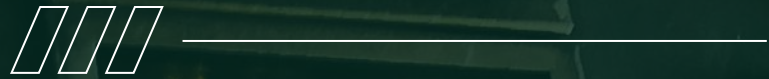


RELEVADORES

El relevador es un dispositivo que permite controlar un circuito mediante una señal eléctrica, ideal para automatización y control.

MANOMETROS (sonoro)

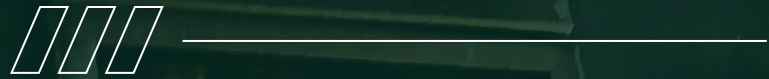
Un manómetro es un instrumento que sirve para medir la presión de un fluido (aire, agua, aceite, gas, etc.).



AMPERIMETROS



FLUKE

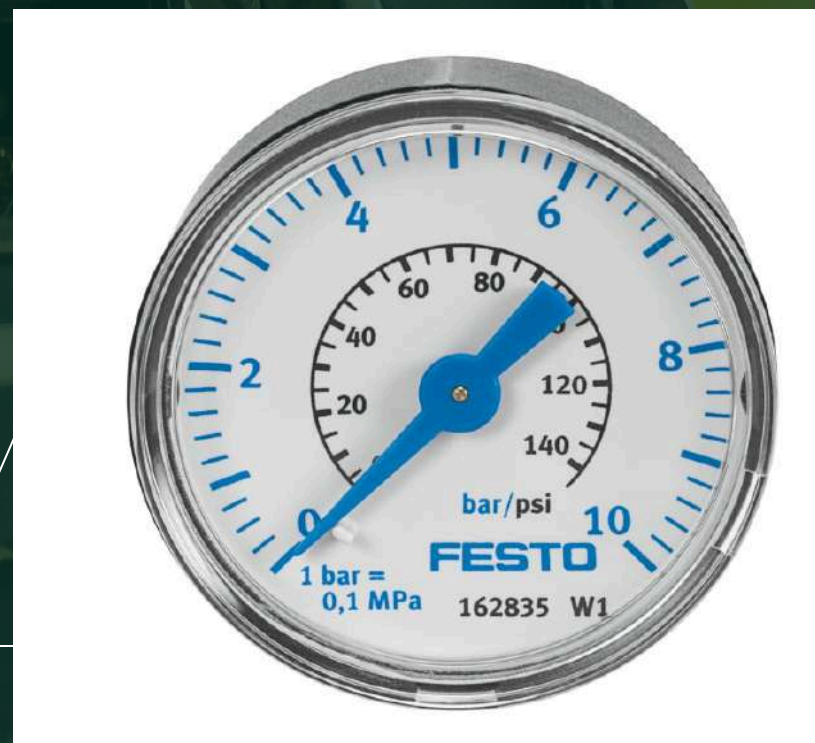


MULTIMETRO



FLUKE

TIPOS DE MANOMTROS



FESTO

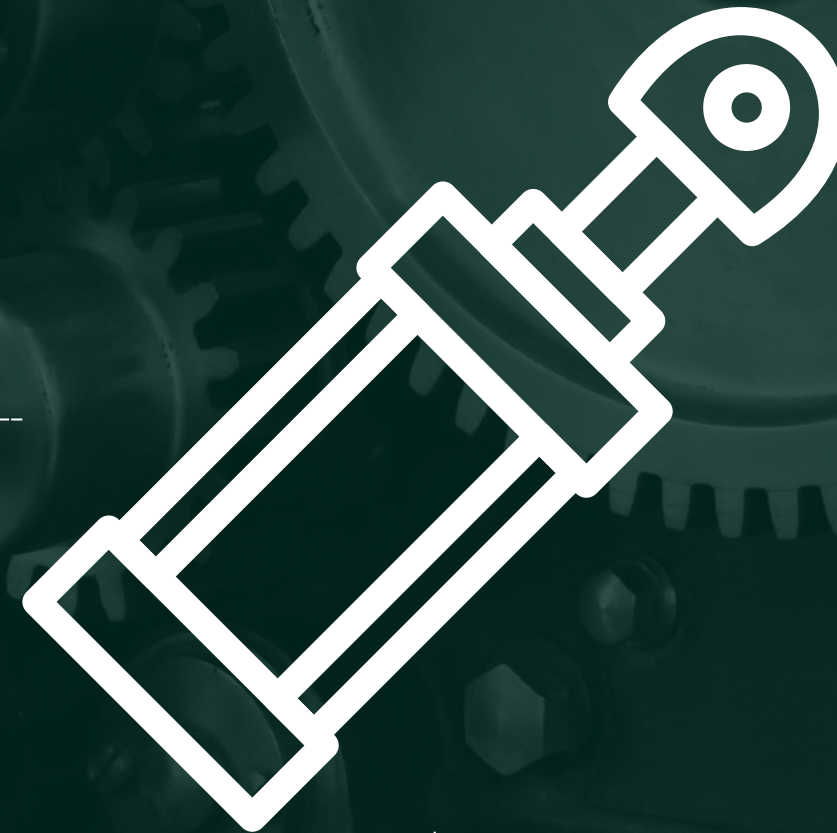


SMC

NEUMÁTICA

ACTUADORES

Un actuador neumático es un dispositivo que convierte aire comprimido en movimiento mecánico.



VALVULAS DE CIERRE

Una válvula de cierre es un dispositivo que permite abrir o cerrar completamente el paso de un fluido

CONECTORES

El relevador es un dispositivo que permite controlar un circuito mediante una señal eléctrica, ideal para automatización y control.

ELECTROVALVULAS

Una electroválvula es una válvula que abre o cierra el paso de un fluido mediante una señal eléctrica.

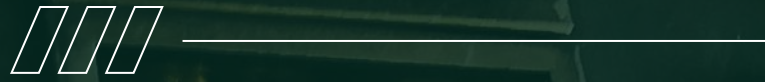
MANGUERAS

El relevador es un dispositivo que permite controlar un circuito mediante una señal eléctrica, ideal para automatización y control.

FILTROS

El relevador es un dispositivo que permite controlar un circuito mediante una señal eléctrica, ideal para automatización y control.

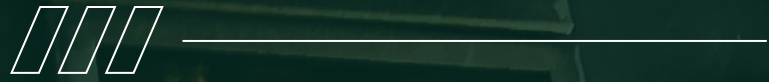
ACTUADORES O PISTONES



ACTUADOR FESTO



ACTUADOR SMC



VALVULAS DE CIERRE

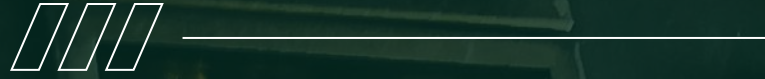


VALVULAS DE CIERRE
FESTO



VALVULAS DE CIERRE

ELECTROVALCULAS



FESTO



SMC

FILTRO O ESTACION DE MANTENIMIENTO



FESTO



FESTO

MANGERAS HIDRAULICAS Y NEUMATICAS



FESTO

CONECTORES RAPIDOS



CONECTOR RAPIDO



CONECTOR EN FORMA DE TEE



CONECTOR EN L

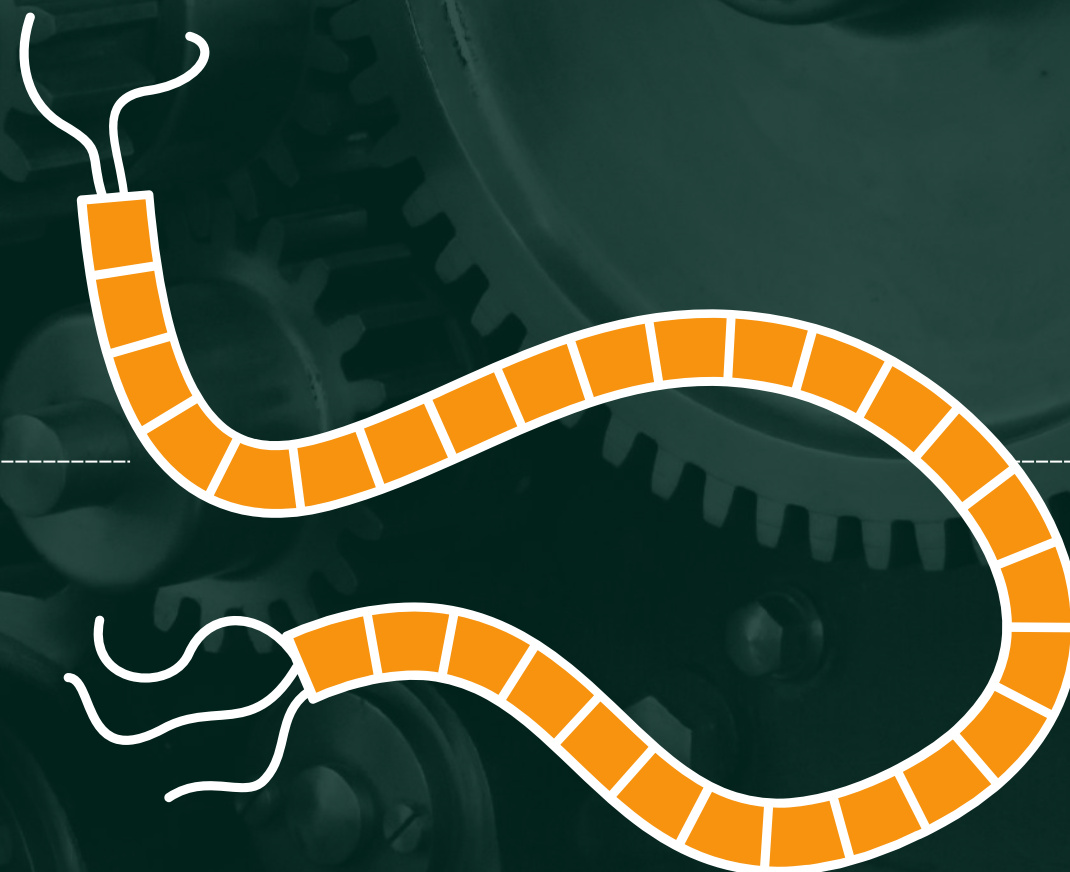


ACCESORIOS



CABLE

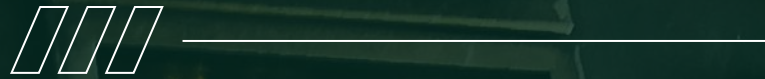
Un cable eléctrico es un conductor que sirve para transportar energía o señales eléctricas de un punto a otro.



TERMINALES

Las terminales son conectores que se colocan en la punta de los cables para hacer conexiones seguras, firmes y profesionales.

CABLE



Helukabel México

HELUKABEL VDE-REG.-Nr. 7032 JZ-500 25G1,5 QMM / 10110 300/500 V 001041117 CE

HELUKABEL JZ-600 18G2,5 QMM / 10701 0,6/1 kV 001041219

HELUKABEL SUPER-PAAR-TRONIC 340-C-PUR 8x2x0,5 QMM E 170315 AWM BTY 20233 20 AWG 16C VW-1 AWM III A/B 80°C 300V FT1/49854 001070844

HELUKABEL VDE-REG.-Nr. 7034 F-CY-ZZ 10G0,75 QMM / 16351 300/500 V 001042309 CE

HELUKABEL VDE-REG.-Nr. 7032 Y-CV-JB 4G1,5 QMM / 16135 300/500 V 001042309 CE

www.innovative.com.mx

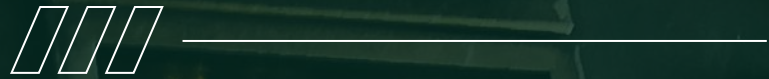
HILOS

CABLE THW-LS / THHW-LS

- PROPORCIONA MÁXIMA SEGURIDAD PARA INHABILES Y PERSONAS
- RESISTENTE AL CALOR, HUMEDAD, ACEITES, GRASAS Y PRODUCTOS QUÍMICOS
- EL AISLAMIENTO TIENE CARACTERÍSTICAS DE NO PROPAGACIÓN DEL INCENDIO, BAJA EMISIÓN DE GASEOS Y HANOS OSCUROS S.L.

CABLE POR CALIBRE

TERMINALES Y ZAPATAS



TERMINALES SIN AILAR



ZAPTAS



TERMIALES OJILLO CON Y AISLAMIENTO



OFICINA

Leon, GTO

+52 4773823731

ventas.dacel@outlook.com

